



**Neubau MFH Haus E
Entenbach, Parz. 1295
8374 Dussnang**

MINERGIE®



9553 bettwiesen
071/ 911 19 60
info@baumeier.ch
www.baumeier.ch

generalunternehmung

Variante 2
07. Dezember 2022 / mm



MINERGIE[®]



MINERGIE®

Südost Perspektive

meier

3

1241

1247

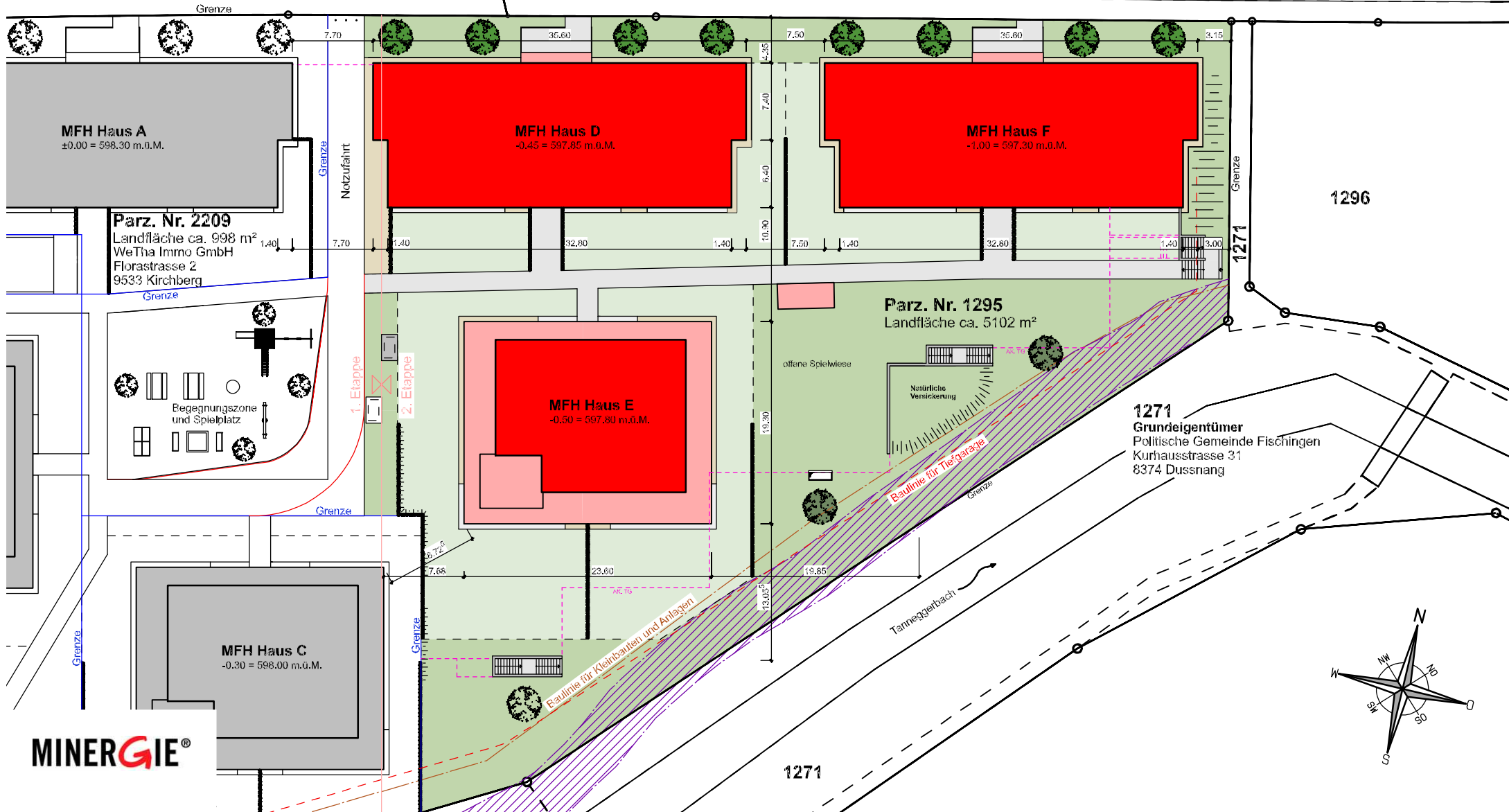
1301

1051
Grundeigentümer
Staat Thurgau
Regierungsgebäude
8510 Frauenfeld

Tanneggerstrasse

1260
Grundeigentümer
Staat Thurgau
Regierungsgebäude
8510 Frauenfeld

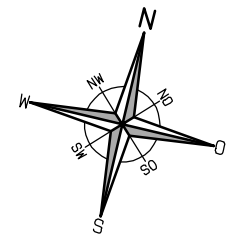
LFP 47291038
597.13 m.ü.M.
= -1.17



1296

Parz. Nr. 1295
Landfläche ca. 5102 m²

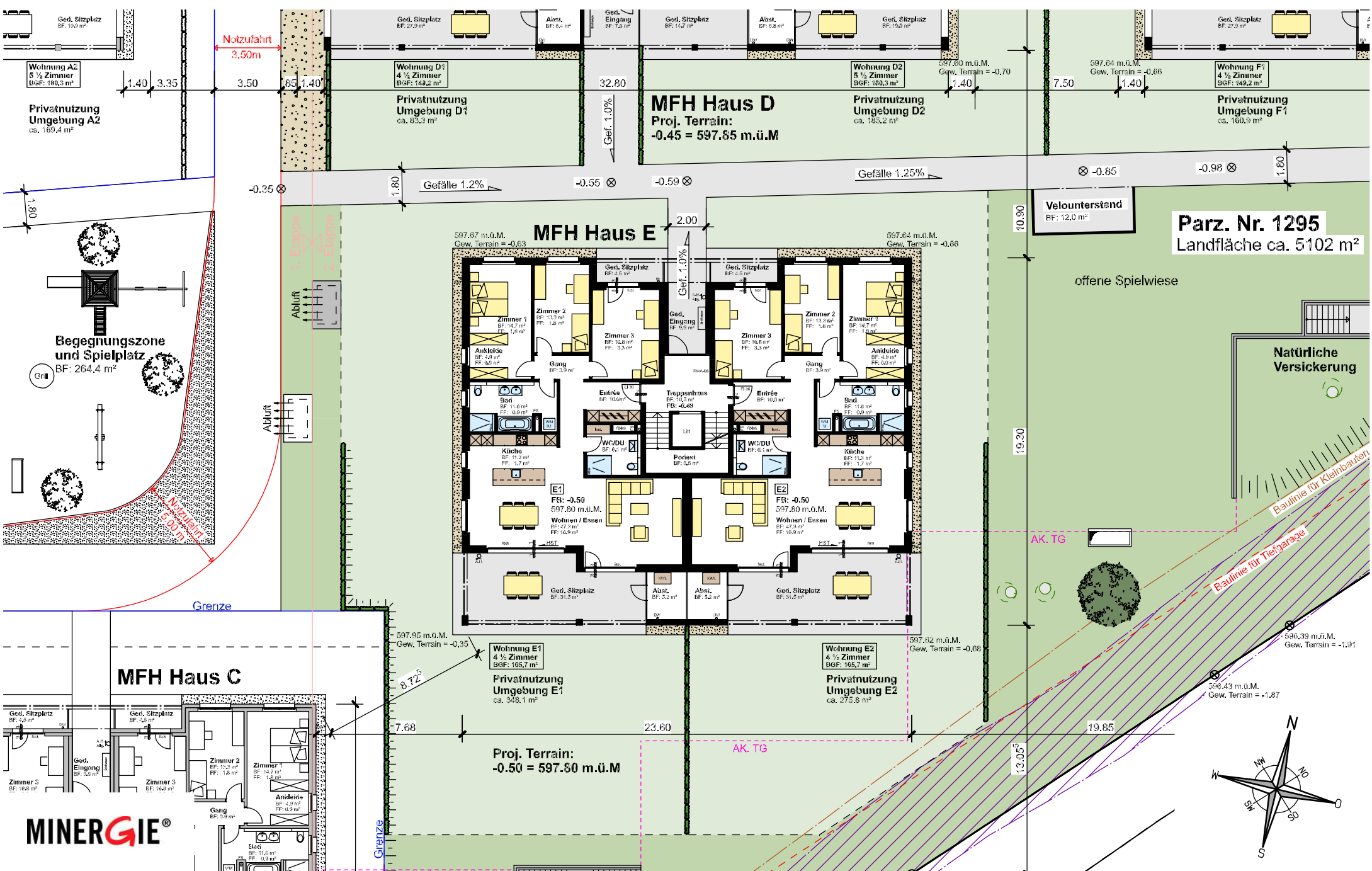
1271
Grundeigentümer
Politische Gemeinde Fischingen
Kurhausstrasse 31
8374 Dussnang



MINERGIE

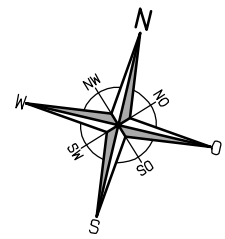
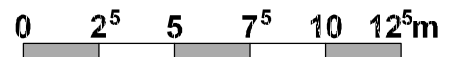
Situation 2. Etappe 1:500





MINERGIE®

Umgebung Haus E 1:250





MINERGIE®

Untergeschoss Haus E 1:150

0 1⁵ 3 4⁵ 6 7⁵m

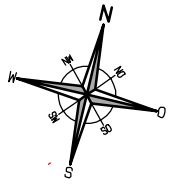




Wohnung E1
4 ½ Zimmer
BGF: 165.7 m²

Wohnung E2
4 ½ Zimmer
BGF: 165.7 m²

MINERGIE®



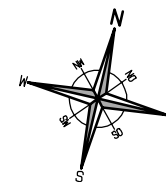
Erdgeschoss Haus E 1:150





MINERGIE®

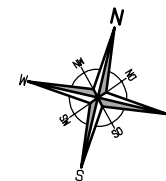
1. Obergeschoss Haus E 1:150





MINERGIE®

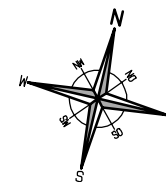
2. Obergeschoss Haus E 1:150





MINERGIE®

3. Obergeschoss Haus E 1:150





MINERGIE®

Südfassade Haus E 1:150





MINERGIE®

Westfassade Haus E 1:150





MINERGIE®

Nordfassade Haus E 1:150



meier 16



MINERGIE®

Ostfassade Haus E 1:150

